

Installatieprocedure

Print deze instructie uit en lees deze goed door. Als u de volgende instructie niet uitvoert kunt u de symbolen niet gebruiken.

Inleiding.

De installatie van de symbolen bestaat uit drie stappen.

1. *Setup*. In deze stap worden de symbolen gekopieerd naar een Map van uw keuze. (Deze stap heeft u nu waarschijnlijk al gedaan.)
2. *Mappen instellen*. U geeft door aan AutoCAD waar u de symbolen naartoe heeft gekopieerd.
3. *Menu activeren*. U activeert een van de menu's.

Als u deze tekst leest dan heeft u meestal Stap 1 al uitgevoerd. U moet dan nog Stap 2 en Stap 3 uitvoeren.

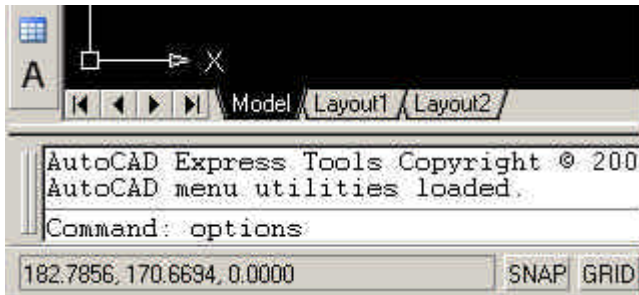
Stap 1: Setup

U installeert de symbolen op de normale manier waarop u een programma installeert. Bij de installatie kunt u kiezen voor een map waarin de symbolen weggeschreven worden. De standaard map is "C:\Program files\TEC\DWG". U kunt deze beter niet veranderen, maar als u dat toch doet; schrijf deze andere map dan op, omdat u deze aan AutoCAD moet doorgeven.

Stap 2: Mappen instellen

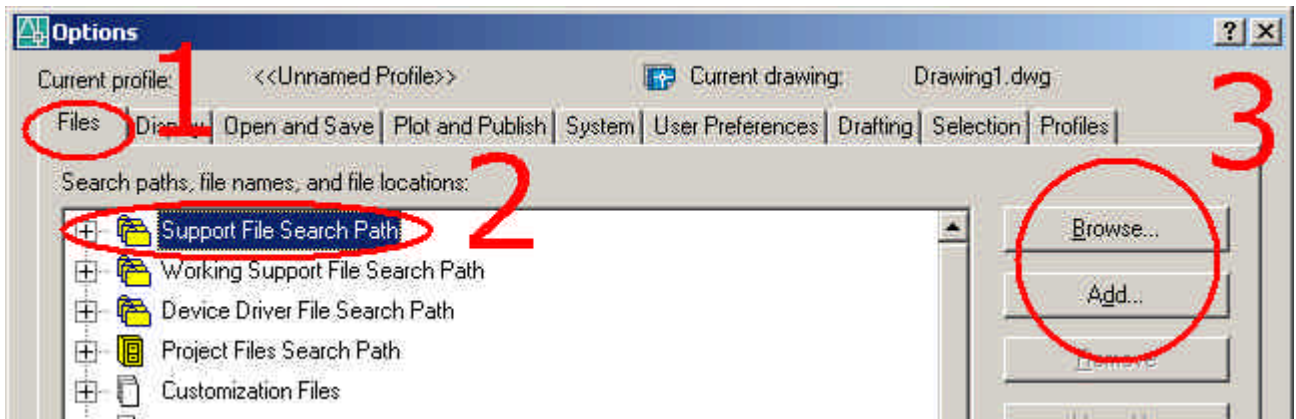
U moet aan AutoCAD doorgeven in welke map de symbolen weggeschreven zijn. Met de volgende instructies stelt u deze map in:

Start AutoCAD.



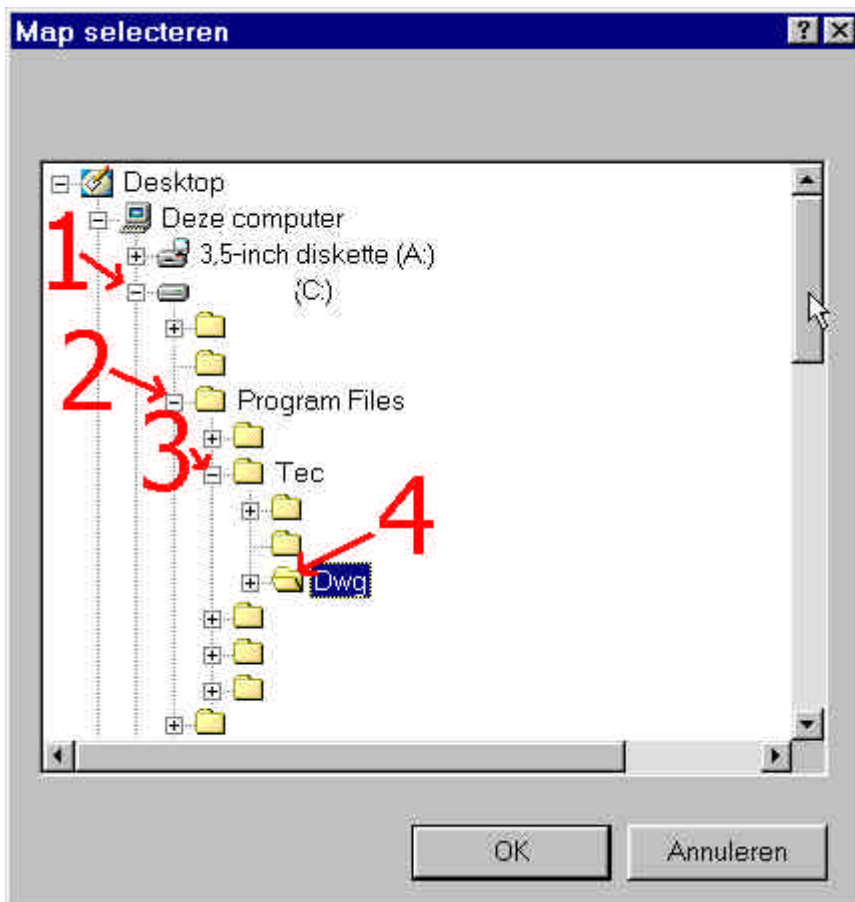
Type in: OPTIONS <Enter>

Er verschijnt een dialoogbox met verschillende tabbladen.



1. Klik op het tabblad: FILES
2. Klik op het woord: SUPPORT FILE SEARCH PATH
3. Klik op de knop: ADD
3. Klik op de Knop: BROWSE

Er verschijnt een dialogbox waarmee u de map aangeeft die toegevoegd wordt aan het Support File Search Path.



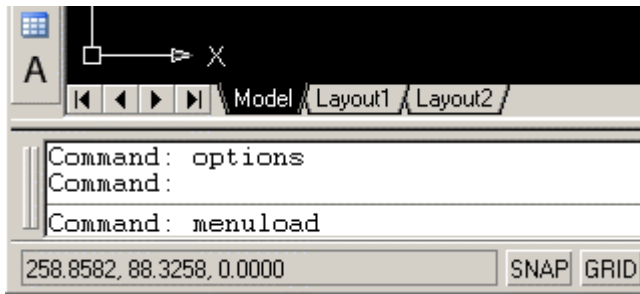
1. Klik op het plus-teken voor C: Dit teken verandert van plus naar min.
2. Klik op het plus-teken voor Program Files.
3. Klik op het plus-teken voor TEC.
4. Klik op de map DWG.

Als u bij Setup gekozen heeft voor een andere map dan de standaard map dan moet u deze andere map aangeven. Als alles goed is gegaan dan kunt u de dialogboxen sluiten met de volgende instructies:

5. Klik op de knop OK.
6. Klik nogmaals op OK

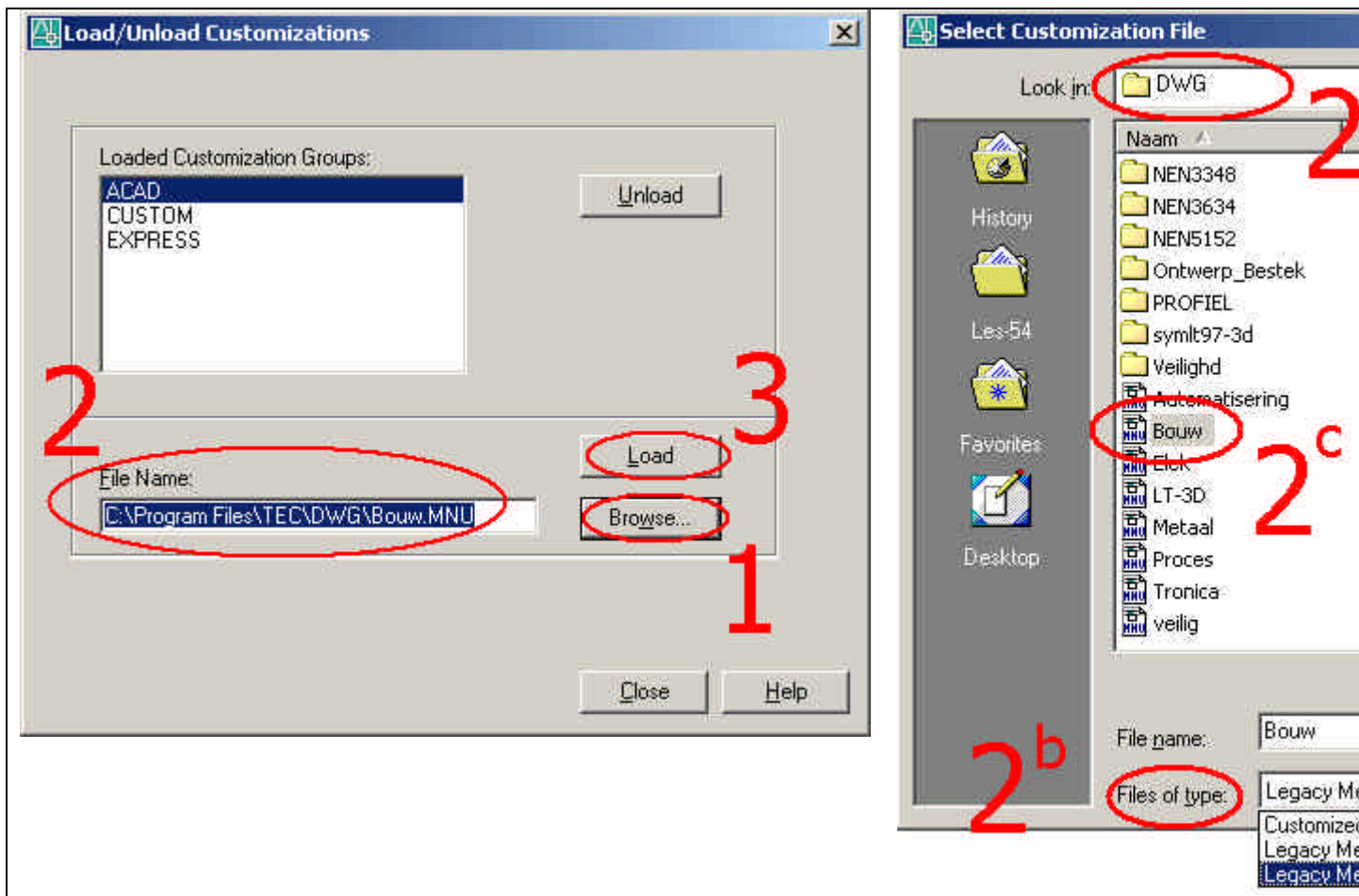
Stap 3: Activeren van een menu.

Er zijn 8000 symbolen gekopieerd. Met behulp van een menu kunt u deze makkelijk kiezen. U moet dit menu daarvoor activeren.



Type in: MENULOAD <Enter>

Er verschijnt een dialogbox waarmee u de verschillende menu's mee kunt inladen.



- 1) Klik op Browse...
- 2) U gaat het menu selecteren dat u in wilt laden.

- 2a) Selecteer wederom de map C:\Program Files\TEC\DWG.
- 2b) Verander het bestandstype (Files of type) naar Legacy Menu Template (*.mnu).
- 2c) Selecteer als laatste het menu dat u wilt inladen, bijvoorbeeld Bouw en klik op Open.
- 3) Klik op Load.

Hiermee is het menu geladen. AutoCAD zet het .MNU bestand automatisch om naar een .CUI bestand. Doordat het menu omgezet is naar een .CUI bestand kunt u in het vervolg het menu ook inladen door bij stap 2 bij File Name direct Bouw in te typen. Het menu bestaat uit werkbalken en uit een pull down-menu (LT-3D heeft alleen een iconen menu). Het Pulldown-menu wordt door AutoCAD zelf aangemaakt.

Gefeliciteerd u bent klaar en kunt de symbolen gebruiken.

Minimale Installatie

- Wanneer u niet heeft gekozen voor de standaard installatie, maar voor de minimale installatie, dan zijn wel de menu's gekopieerd naar de harde schijf, maar niet de DWG bestanden. De DWG bestanden, de eigenlijke tekeningen, staan nog op de CD. In dat geval moet u dus aan AutoCAD vertellen dat hij in twee mappen moet zoeken.

- U geeft in Stap 2 niet alleen aan waar de menu's staan, maar u geeft ook aan waar de tekeningen staan. Meestal is dit de directory D:\dwg, maar bij u kan de CD drive ook letter E zijn. U voegt dus twee directories toe aan het File Support Path. Meestal zijn dit C:\Program File\TEC\DWG en D:\Dwg.

Netwerk

Wanneer u de symbolen in een netwerk gaat gebruiken, dan kopieert u de directory DWG van de CD naar de server en installeert de symbolen volgens de methode van minimale installatie.

Vraagtekens

Als u het Support File Search Path verkeerd heeft ingesteld verschijnen er vraagtekens in plaats van de normale iconen.



Doe de stappen 2 en 3 opnieuw. Gebruik nu de goede directorie namen. (Meestal is dit "C:\Program files\TEC\DWG") Type deze niet in maar gebruik Browse om ze aan te wijzen, dan kunt u niets fout doen. De directory die u aanwijst eindigt op "DWG".

Denk eraan dat u bij de minimum installatie twee directories instelt.

Let op; Omdat u de eerste keer een fout heeft gemaakt, moet u de tweede keer niet het menu BOUW, maar BOUW.CUI laden anders verschijnen de lachebekjes opnieuw.